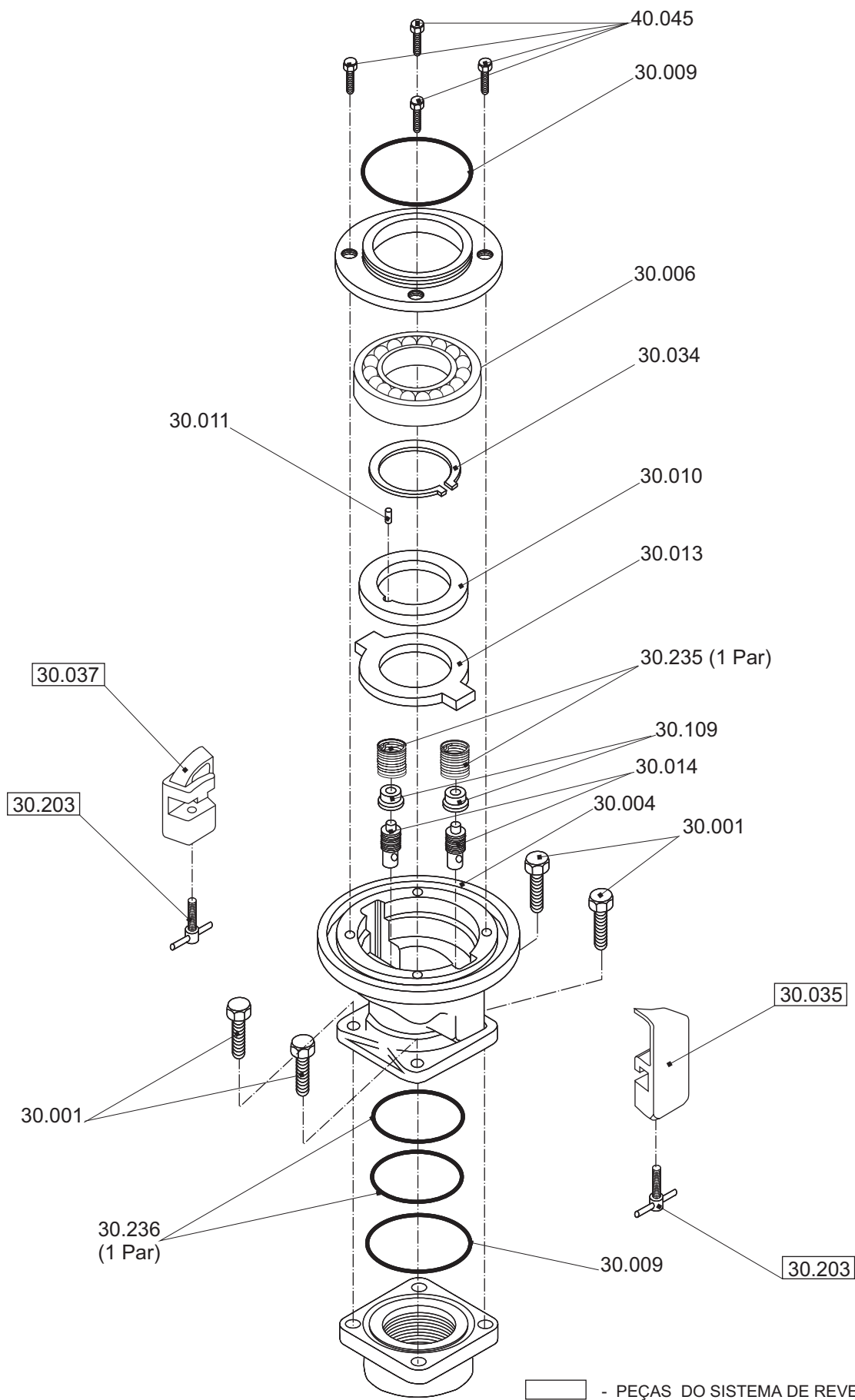


Canhão PS 30/PN 30

PEÇAS

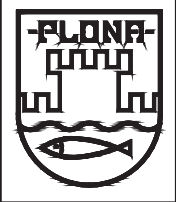
Data 05/2005 | Edição C | Folha 01 de 06

A PLONA SE RESERVA O DIREITO DE MODIFICAR AS PEÇAS SEM AVISO PRÉVIO



- PEÇAS DO SISTEMA DE REVERSÃO DO PS 30

VER A FOLHA SEGUINTE PARA AS PEÇAS NÃO NUMERADAS



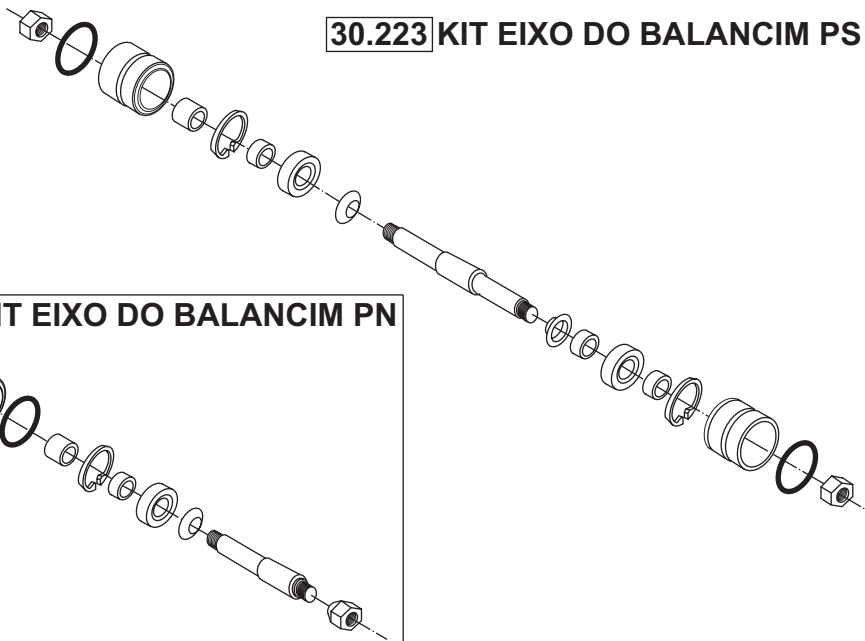
Canhão PS 30/PN 30

PEÇAS

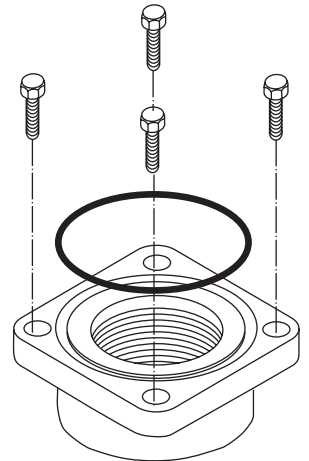
Data 05/2005	Edição C	Folha 02 de 06
--------------	----------	----------------

A PLONA SE RESERVA O DIREITO DE MODIFICAR AS PEÇAS SEM AVISO PRÉVIO

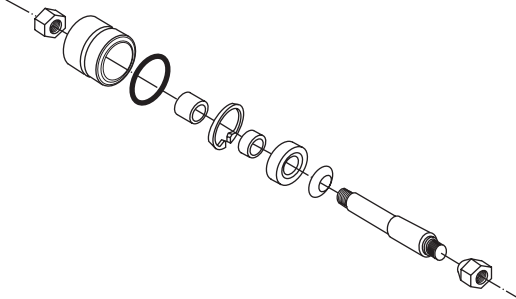
30.223 KIT EIXO DO BALANCIM PS



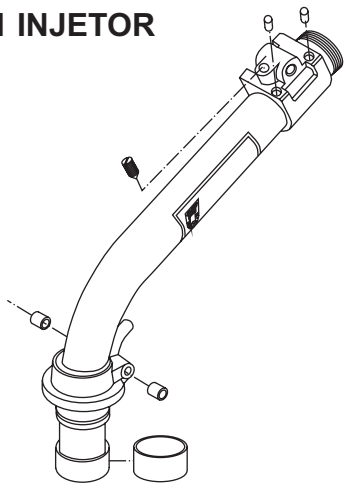
30.216 - 2 1/2"
30.217 - 3 1/2"
30.218 - 3"
ADAPTADOR



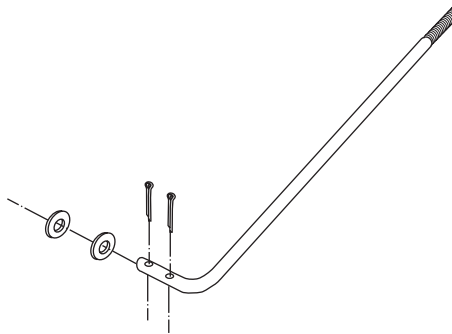
30.221 KIT EIXO DO BALANCIM PN



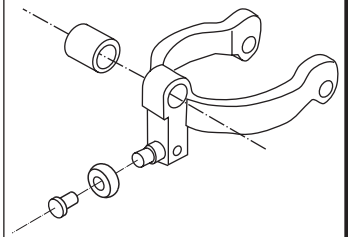
30.201 INJETOR



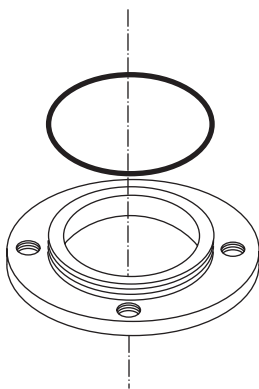
30.208 VARÃO



30.220 GARFO



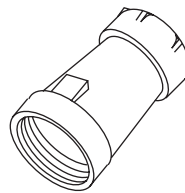
30.225 ANEL DE APERTO



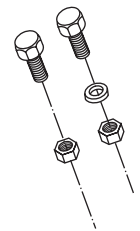
30.205 MANÔMETRO



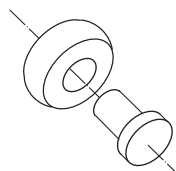
30.214/30.215 BOCAL C/ PORCA EMBORRACHADA



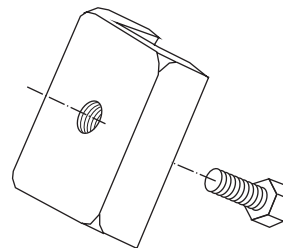
30.224 FIXAÇÃO DA ALETA



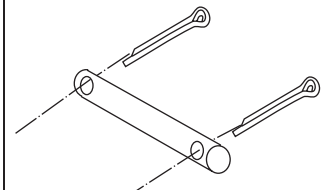
40.212 ROLDANA



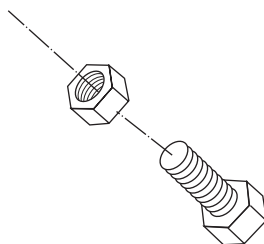
30.226 CONTRA-PESO



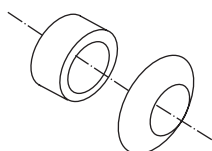
30.219 EIXO DO GARFO GRANDE



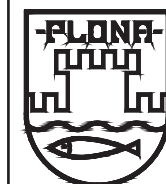
30.222 REGULAGEM DO REVERSOR



30.227 BUCHA CÔNICA



 - PEÇAS DO SISTEMA DE REVERSÃO DO PS 30



Canhão PS 30/PN 30
CONJUNTOS

Data 05/2005 | Edição C | Folha 03 de 06

A PLONA SE RESERVA O DIREITO DE MODIFICAR AS PEÇAS SEM AVISO PRÉVIO

PLONA EQUIPAMENTOS

PS30 PEÇAS

EDIÇÃO C – Data: Maio/2005

DESENHO	DESCRIÇÃO	QTD.
10.007	Bocal Ø 7	01
10.008	Bocal Ø 8	01
10.022	Bocal Ø 6	01
30.001	Parafuso Sextavado da flange	01
30.004	Luneta	01
30.006	Rolamento	01
30.007	Bucha do garfo	01
30.009	O`ring para anel de aperto e/ou adaptador	01
30.010	Disco de freio	01
30.011	Pino elástico	01
30.013	Sapata do freio	01
30.014	Parafuso aperto da mola	01
30.026	Bucha do retentor	01
30.034	Anel elástico	01
30.035	Engate	01
30.037	Desengate	01
30.041	Balancim	01
30.042	Reversor	01
30.044	Aleta	01
30.049	Amortecedor	01
30.050	Eixo longo	01
30.052	Tubo de fixação do braço	01
30.053	Parafuso do braço	01
30.056	Anel separador	01
30.060	Arruela lisa	01
30.064	Eixo do garfo pequeno	01
30.065	Batente	01
30.066	Mola do reversor	01
30.068	Bocal	01
30.069	Porca diafragma	01
30.072	Bocal para porca emborrachada	01
30.074	Diafragma Ø22	01
30.075	Diafragma Ø24	01
30.076	Diafragma Ø26	01
30.077	Diafragma Ø28	01
30.078	Diafragma Ø30	01

PLONA EQUIPAMENTOS

PS30 PEÇAS

EDIÇÃO C – Data: Maio/2005

DESENHO	DESCRIÇÃO	QTD.
30.079	Diafragma Ø32	01
30.080	Diafragma Ø34	01
30.081	Diafragma Ø36	01
30.082	Bocal cônico Ø20	01
30.083	Bocal cônico Ø22	01
30.084	Bocal cônico Ø24	01
30.085	Bocal cônico Ø26	01
30.086	Bocal cônico Ø28	01
30.087	Bocal cônico Ø30	01
30.088	Bocal cônico Ø32	01
30.089	Bocal cônico Ø34	01
30.098	Diafragma Ø38	01
30.099	Bocal cônico Ø36	01
30.101	Registro do manômetro	01
30.102	Anel inox “(Necessário usar – Bucha guia 30.401 e o’ring 30.111)”	01
30.109	Bucha de encosto da mola	01
30.110	Eixo curto	01
30.111	O’ring do balancim	01
30.203	Parafuso de aperto	01
30.212	Porca emborrachada Ø24	01
30.213	Porca emborrachada Ø30	01
30.229	Tampão inferior	01
30.235	Kit mola do freio	1 Par
30.236	Kit o’ring da luneta	1 Par
30.401	Bucha guia	01
31.054	Porca cônica (substitui a bucha cônica e a porca)	01
40.018	Tampão superior	01
40.028	Parafuso do contra-peso	01
40.045	Parafuso sextavado	01
40.051	Anel elástico	01
40.054	Porca	01
40.055	Rolamento	01
40.058	Retentor	01
40.061	Garfo pequeno	01
40.120	Contra-pino	01
40.121	Contra-pino	01
40.232	Kit bucha do eixo do garfo grande	1 Par

PLONA EQUIPAMENTOS

PS30 CONJUNTOS

EDIÇÃO C – Data: Maio/2005

DESENHO	DESCRIÇÃO	QTD.
30.201	Injetor Injetor + Anel inox + Amortecedor + Batente + 2 buchas + Tampão	01
30.205	Conjunto manômetro Manômetro + Registro do manômetro	01
30.208	Varão Varão + 2 Contra-pinos + 2 Arruelas lisas	01
30.214	Bocal com porca emborrachada Ø24 Bocal + Porca emborrachada	01
30.215	Bocal com porca emborrachada Ø30 Bocal + Porca emborrachada	01
30.216	Adaptador R 2½” Adaptador + 4 parafusos + O’ring	01
30.217	Adaptador R 3½” Adaptador + 4 parafusos + O’ring	01
30.218	Adaptador R 3” Adaptador + 4 parafusos + O’ring	01
30.219	Eixo do garfo grande Eixo + 2 contra-pinos	01
30.220	Garfo Garfo + Eixo da roldana + Trava + Bucha do garfo + Roldana + Pino de fixação	01
30.221	Kit eixo do balancim PN30 Porca do tubo + Tubo de fixação + O’ring + Anel separador + Anel elástico + Bucha do retentor + Retentor + Bucha cônica + Eixo curto + Porca cônica	01
30.222	Regulação do reversor Parafuso + Porca	01
30.223	Kit eixo do balancim PS30 2 porcas do tubo + 2 O’rings + 2 tubos de fixação + 2 anéis trava + 2 buchas do retentor + 2 anéis separadores + 2 retentores + 2 buchas cônicas + Eixo longo	01
30.224	Fixação da aleta 2 parafusos + 2 porcas + Arruela	01
30.225	Anel de aperto Anel de aperto + O’ring	01
30.226	Contra-peso Contra-peso + Parafuso	01
30.227	Bucha cônica Bucha cônica + Bucha do retentor	01
40.212	Roldana Roldana + Pino de fixação	01
30.250	Kit de transformação de PN para PS Reversor + Eixo do garfo pequeno + Mola do reversor + 2 rolamentos + Garfo pequeno + Pino do eixo + Varão + 2 arruelas lisas + Eixo do garfo grande + 4 contra-pinos + Garfo + Roldana + Pino de fixação + Bucha do garfo grande + Porca do tubo + Tubo de fixação + 2 o’rings + Anel separador + Anel trava + Bucha + 2 retentores + Bucha cônica + Eixo + Porca regulagem + Parafuso regulagem + Engate + Desengate + 2 parafusos de aperto + Amortecedor + Batente	01