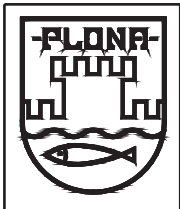


Opcional Bocal Cônicos  
25.077 a 25.081

VER A FOLHA SEGUINTE PARA AS PEÇAS NÃO NUMERADAS

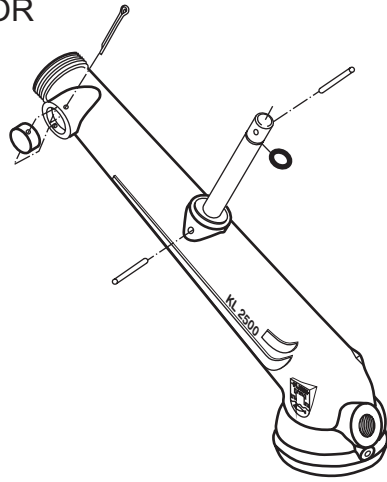


## Canhão KL 2500 PEÇAS

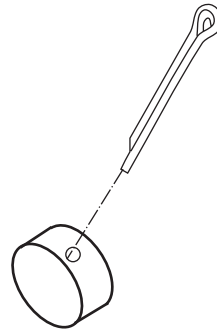
Data 05/2005 | Edição C | Folha 01 de 03

A PLONA SE RESERVA O DIREITO DE MODIFICAR AS PEÇAS SEM AVISO PRÉVIO

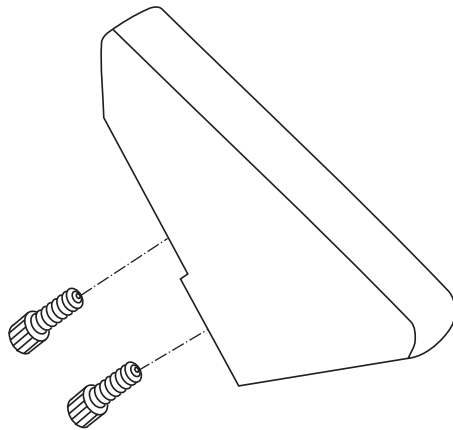
25.205 INJETOR



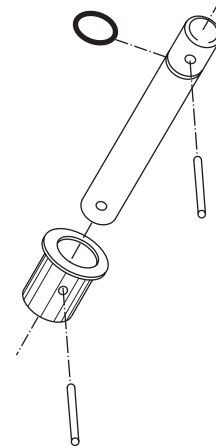
25.209 BATENTE



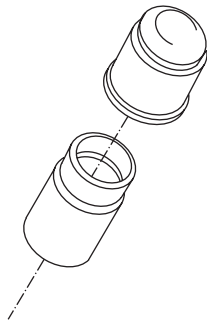
25.210 CONTRA-PESO



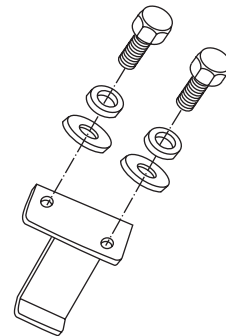
25.211 KIT EIXO DO INJETOR



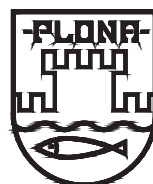
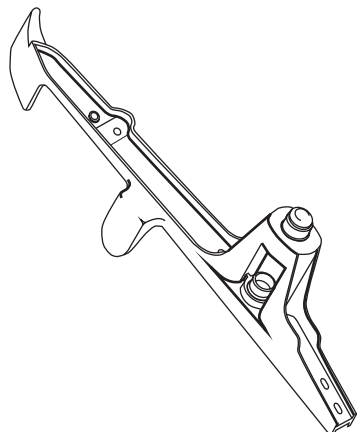
25.212 BUCHAS DO BALANCIM



25.213 ALETA



25.215 BALANCIM



**Canhão KL 2500**  
CONJUNTOS

Data 05/2005 | Edição C | Folha 02 de 03

A PLONA SE RESERVA O DIREITO DE MODIFICAR AS PEÇAS SEM AVISO PRÉVIO

# PLONA EQUIPAMENTOS

**KL2500**

**PEÇAS**

EDIÇÃO C - Data: Maio/2005

DESENHO	DESCRIÇÃO	QTD.
10.007	Bocal Ø 7	01
10.022	Bocal Ø 6	01
25.012	Mola	01
25.013	Trava	01
25.014	Parafuso do contra-peso	01
25.018	Graxeira reta	01
25.019	Gaxeta	01
25.055	Anel do freio	01
25.058	Mancal 2½"	01
25.059	Pivot	01
25.064	O´ring do eixo	01
25.068	Bocal Ø22	01
25.069	Porca diafragma Ø20	01
25.074	Diafragma Ø14	01
25.075	Diafragma Ø16	01
25.076	Diafragma Ø18	01
25.077	Bocal cônico Ø14	01
25.078	Bocal cônico Ø16	01
25.079	Bocal cônico Ø18	01
25.080	Bocal cônico Ø20	01
25.081	Bocal cônico Ø24	01
25.088	Tencionador	01
25.214	Fixação da aleta	01

## CONJUNTOS

25.205	Injetor Injetor + Batente + Pino do batente + Pino da bucha + Bucha + Eixo + Pino do eixo + O´ring	01
25.209	Batente Batente + Contra-pino	01
25.210	Contra-peso Contra-peso + 2 parafusos	01
25.211	Kit eixo do injetor Eixo + Pino do eixo + O´ring + Pino da bucha + Bucha + Pino da Bucha	01
25.212	Buchas do balancim Bucha inferior + Bucha superior	01
25.213	Aleta Aleta + 2 parafusos + 2 arruelas lisas + 2 arruelas de pressão	01
25.215	Balancim Balancim + 2 buchas	01